



imp


Vielfalt verstehen. Organisationskultur stärken.

Vielfaltsbefragung als strategischer Impuls für Ihre Organisation.

Was bringt eine Vielfalts-Befragung?

Unsere Vielfaltsbefragung liefert nicht nur Zahlen, sie schafft Orientierung. Sie hilft Ihnen zu verstehen, wie Ihre Organisation tatsächlich aufgestellt ist und wo Veränderung ansetzen kann:

- ▶ **Ein differenziertes Bild der Mitarbeitendenstruktur**
Wer arbeitet in Ihrer Organisation – mit Blick auf Vielfaltsmerkmale? Unsere Befragung zeigt, welche Gruppen vertreten sind und welche (noch) nicht.
- ▶ **Einblicke in Diskriminierungserfahrungen**
Wo erleben Mitarbeitende Ausgrenzung oder Benachteiligung? Die Befragung macht sichtbar, was oft unausgesprochen bleibt – anonym, geschützt und differenziert.
- ▶ **Eine Einschätzung zur Wirksamkeit bestehender Angebote**
Welche Unterstützungs- und Beschwerdestrukturen gibt es und wie werden sie wahrgenommen? Die Ergebnisse helfen dabei, vorhandene Maßnahmen zu stärken oder gezielt weiterzuentwickeln.
- ▶ **Hinweise auf konkrete Handlungsbedarfe**
Was braucht es, um Vielfalt im Arbeitsalltag zu leben und nicht nur zu benennen? Die Befragung zeigt, wo Ihre Organisation ansetzen kann – praxisnah, partizipativ und strategisch.



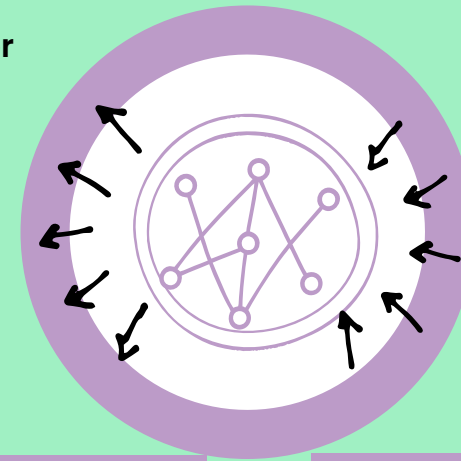
Vielfaltsmerkmale?
Ausgrenzung?
Benachteiligung?
Zufriedenheit mit
Unterstützungsstrukturen?
Handlungsbedarf?

Warum **jetzt** eine Vielfaltsbefragung?



Die Zielgruppen werden vielfältiger

– Organisationen müssen auf unterschiedliche Lebensrealitäten und Perspektiven eingehen, um anschlussfähig und erfolgreich zu bleiben.



nach außen

von innen

Der Fachkräftemangel erfordert neue Wege –

im Recruiting, in der Personalentwicklung und in der Organisationskultur. Wer Vielfalt nicht mitdenkt, verliert im Wettbewerb um Talente.

Vielerorts fehlen belastbare Daten:

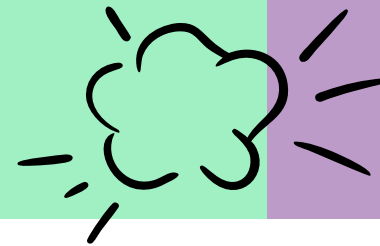
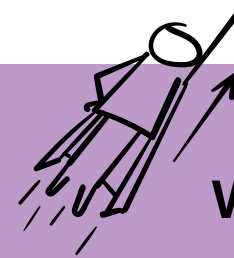
- Wie vielfältig ist unsere Organisation tatsächlich?
- Wo erleben Mitarbeitende Diskriminierung oder Ausschlüsse?
- Welche Barrieren und Chancen bestehen in Bezug auf Vielfalt?
- Wie werden bestehende Angebote zur Chancengleichheit wahrgenommen?

Ohne eine gesicherte Datenbasis fehlen zentrale Informationen, um wirksam gegensteuern und strategisch handeln zu können.

Vielfalt messbar machen: Ohne Umwege, mit Wirkung.

Das bieten wir:

- **Datenerhebung & Analyse:**
Erprobte, diskriminierungssensible Fragebögen, die wir partizipativ mit Schlüsselpersonen auf die Bedarfe Ihrer Organisation anpassen
- **Maßgeschneiderte Kommunikation:**
Von Mitarbeitendenflyern bis zur Präsentation auf Vorstandsebene
- **Ergebnisorientierte Beratung:**
Handlungsempfehlungen, Workshops und Follow-Ups
- **Verankerung im Wandel:**
Die Befragung als Baustein eines umfassenden Veränderungsprozesses
- **Ob mit 50 oder 50.000 Mitarbeitenden** – wir gestalten Ihre Befragung passgenau und wirksam.



- Datenbasiert.
- Diskriminierungs-sensibel.
- Strategisch wirksam.

Wir liefern mehr als Zahlen!

- ▶ Fundierte Entscheidungsgrundlage für strategisches Diversity Management
- ▶ Erhöhte Arbeitgeberattraktivität & Mitarbeitendenbindung
- ▶ Sichtbarmachung interner Potentiale und Herausforderungen
- ▶ Gezielte, passgenaue Maßnahmen

Die Befragung schafft **belastbare Erkenntnisse** über Vielfalt, Diskriminierung und Chancengleichheit – und wirkt zugleich **als Impuls für Veränderung**.

Sie sensibilisiert, eröffnet Perspektiven und fördert den internen Dialog. Mit diskriminierungssensibler Methodik und systemischer Beratung sorgen wir dafür, dass aus Erkenntnissen wirksames Handeln wird.

Unsere Kund:innen

>> Vielfalts-Befragung

Fragebogenentwicklung, Analyse und Ableitungen für das Diversity Management für:

- **Gesetzl. Krankenversicherungen**
- **Einzelhandel**
- **Kommunalverwaltungen**
- **Verkehrsbetriebe**

Mareike Hülskötter, Diversity Managerin,
Techniker Krankenkasse

Die Zusammenarbeit mit IMAP im Rahmen unserer Diversity-Befragung war von Anfang an geprägt von Expertise, Vertrauen und einem gemeinsamen Ziel: Die erlebte und statistische Vielfalt in der TK sichtbar zu machen und spezifische, passgenaue Initiativen und Maßnahmen zu entwickeln. Eine Diversity Befragung ist für uns eine überaus wertvolle Initiative, die weit über die reine Datenerhebung hinausgeht. Sie ist vielmehr eine Intervention im System, bringt auch Unbequemes zur Sprache und stößt – ganz natürlich – manchmal auf Widerstände. Genau darin liegt aber auch ihr Wert: Sie ermöglicht einen Prozess, in dem diese Reibungen nicht nur sichtbar, sondern auch besprech- und bearbeitbar werden.

>> Diversitätsorientierte Organisationsentwicklung

Ausgangslage: Große Heterogenität in einem 16.000 MA umfassenden Unternehmen. Viele Diversitäts-Akteure mit Querschnittsaufgaben ohne klare Koordination.

Lösung: Partizipative Entwicklung einer langfristigen Diversitätsstrategie mit klaren Zielen und Maßnahmen entlang der spezifischen Unternehmensbedarfe bezüglich Fachkräftemangel, Mitarbeitendenzufriedenheit & externe Akteursgruppen. Dazu Weiterentwicklung des Organisationsdesign mit klaren Zuständigkeiten und Rollen aller Diversitäts-Akteure.
Ausgangspunkt: Mitarbeitenden-Befragung.

Kontakt

imap

IMAP steht für über 20 Jahre Erfahrung in diskriminierungssensibler Organisationsentwicklung. Unser interdisziplinäres, vielfältiges Team verbindet wissenschaftliche Methodenexpertise mit Beratung auf Augenhöhe. **Unsere Besonderheit:**

- Systemische Organisationsberatung mit Blick für das Ganze – wir betten Befragungen strategisch in Veränderungsprozesse ein.
- Tiefgreifendes Wissen zu Antidiskriminierung und Teilhabe
- Eigene erprobte Fragebögen auf aktuellem wissenschaftlichem Stand
- Kommunikation und Moderation sensibler Themen mit Fingerspitzengefühl
- Begleitung über den gesamten Prozess: von Fragebogen-erstellung bis Umsetzungsberatung
- Wir arbeiten diskriminierungssensibel, evidenz-basiert und praxisnah – gemeinsam mit Ihnen.



Ihre Ansprechpartnerin

Sarah Perry
Senior Consultant
perry@imap-institut.de
+49 (0) 211 513 69 73 - 46

IMAP GmbH
Cantadorstraße 3
40211 Düsseldorf
Dresdener Str. 15
10999 Berlin